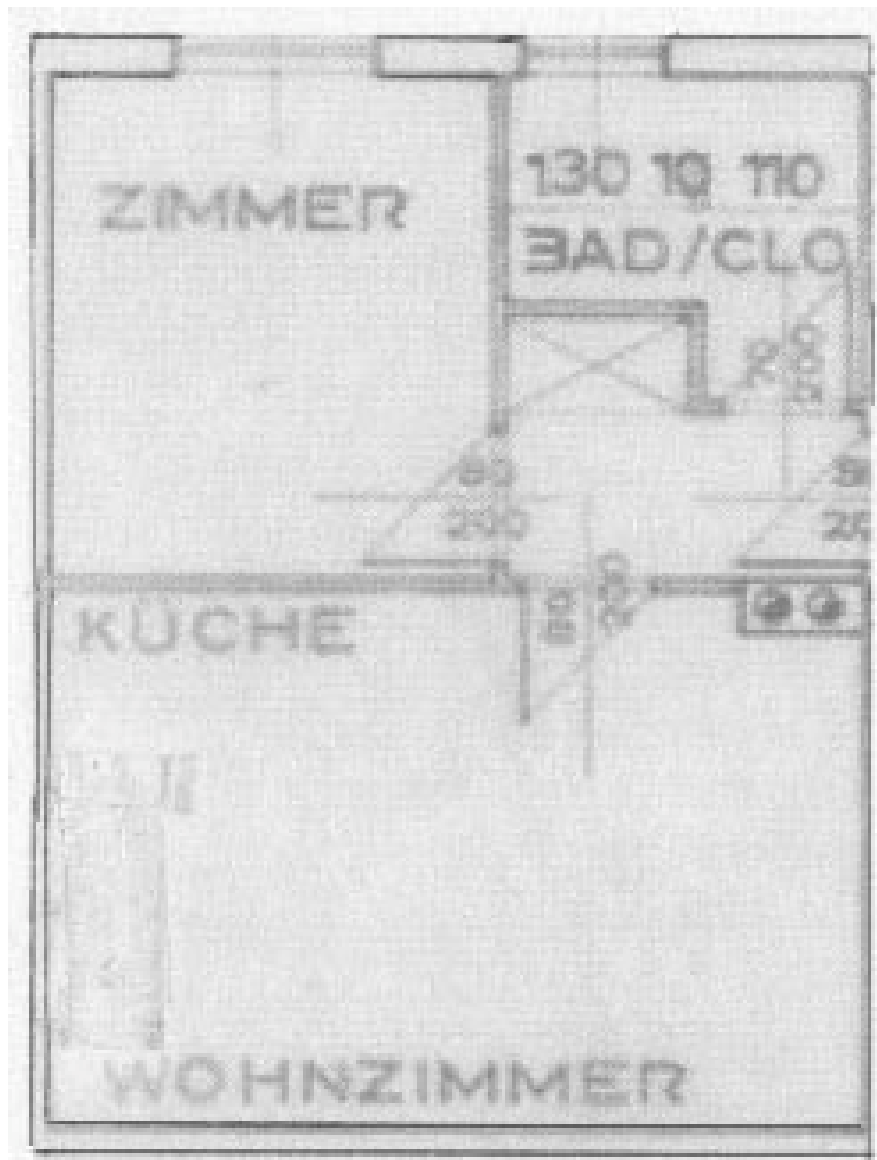


Diese Mietwohnung befindet sich im Untergeschoss eines Mehrfamilienwohnhaus mit 7 Wohneinheiten in ruhiger, sonniger Aussichtslage in St. Wolfgang. Die Wohnfläche setzt sich aus Diele, Wohnzimmer mit Küchenzeile, Schlafzimmer und Bad/WC zusammen. Geheizt wird mittels einer Öl-Zentralheizung. Ein Teil des Gartens kann mitbenutzt werden.

Wohnfläche: ca. 42 m²

Miete mtl.: € 165.- inkl. Mwst.

BK inkl. HK.: € 85.-



Alle Angaben nach bestem Wissen und Information, jedoch ohne Gewähr. Für den Fall der Anmietung dieser Immobilie erlauben wir uns, Ihnen für unsere Bemühungen eine Maklerprovision von 2 Bruttomonatsmieten zzgl. 20 % MWST in Rechnung zu stellen. Beachten Sie bitte unsere Nebenkostenübersicht und Informationen für die Anmietung und Vermietung von Immobilien. Gerichtsstand Bad Ischl