

In einer kleinen Marktgemeinde befindet sich dieses, im Jahr 1982 erbaute, Wohnhaus mit schöner Aussicht auf die Burgruine am Griffener Schlossberg.

Die Wohnfläche von ca. 125 m² gliedert sich wie folgt:

EG: Windfang, Diele, Küche mit angrenzendem Esszimmer, Wohnzimmer mit Schwedenofen, weiteres Zimmer, Speis, Bad, WC.

Vom Wohnzimmer als auch vom Esszimmer gelangt man auf den großen Balkon.






OG: Diele, 3 Schlafzimmer - zwei davon mit Ausgang auf die Loggia, Dusche/WC

Das gesamte Haus ist unterkellert - hier befindet sich eine Garage mit elektrischem Tor, Heizraum, Tankraum sowie 2 Lagerräume.

Der große Garten ist liebevoll angelegt und sehr gepflegt. Ein Schuppen dient zur Lagerung von Holz und diverser Gartengeräte sowie als Werkstatt.

Die Öl-Zentralheizung wurde 2008 erneuert.

Die Immobilie ist sehr gepflegt und befindet sich in einem guten Allgemeinzustand.

-  Schöne Aussicht
-  Balkon und Loggia
-  Großer, gepflegter Garten
-  Neue Öl-Zentralheizung
-  Holzofen

Lage:

Die kleine Gemeinde befindet sich im Jauntal; ca. 10 Fahrminuten von der Bezirksstadt Völkermarkt entfernt - in nächster Umgebung findet man unzählige Sport- und Freizeitangebote vor. Es lohnt sich ein Ausflug in die nahegelegene Tropfsteinhöhle oder auf die Burgruine am Griffener Schlossberg. Das örtliche Freibad bietet an einem heißen Sommertag angenehme Erfrischung oder man unternimmt eine Mountainbiketour und erfreut sich an der landschaftlichen Schönheit.

Im Winter ist das kleine Skigebiet Petzen ideal, um einen gemütlichen Skitag zu verbringen und seine Schwünge in den Schnee zu ziehen.

Den Flughafen Klagenfurt erreicht man in ca. 20 Fahrminuten.

Wohnfläche: ca. 125 m²

Kaufpreis: € 219.950.-

Grundstücksfläche: ca. 1.521 m²

"Ein Energieausweis gemäß EAVG wurde vom Verkäufer nach Aufklärung über die generelle Vorlagepflicht ab. 1.1.2009 noch nicht vorgelegt. Im Falle der Nichtvorlage gilt zumindest eine dem Alter und der Art des Gebäudes entsprechende Gesamtenergieeffizienz als vereinbart."

Alle Angaben nach bestem Wissen und Information, jedoch ohne Gewähr. Für den Fall des Kaufes dieser Immobilie erlauben wir uns, Ihnen für unsere Bemühungen eine Maklerprovision von 3 % des Kaufpreises zzgl. 20 % MWST in Rechnung zu stellen. Beachten Sie bitte unsere Nebenkostenübersicht und Informationen für den Kauf o. Verkauf von Immobilien. Gerichtsstand Bad Ischl





"Ein Energieausweis gemäß EAVG wurde vom Verkäufer nach Aufklärung über die generelle Vorlagepflicht ab. 1.1.2009 noch nicht vorgelegt. Im Falle der Nichtvorlage gilt zumindest eine dem Alter und der Art des Gebäudes entsprechende Gesamtenergieeffizienz als vereinbart."

Alle Angaben nach bestem Wissen und Information, jedoch ohne Gewähr. Für den Fall des Kaufes dieser Immobilie erlauben wir uns, Ihnen für unsere Bemühungen eine Maklerprovision von 3 % des Kaufpreises zzgl. 20 % MWST in Rechnung zu stellen. Beachten Sie bitte unsere Nebenkostenübersicht und Informationen für den Kauf o. Verkauf von Immobilien. Gerichtsstand Bad Ischl

DELTA IMMOBILIEN GmbH



Kreuzplatz 15, A 4820 Bad Ischl

www.deltaimmo.com
info@deltaimmo.com
www.euroburolimited.co.uk

Tel.: + 43 6132 26868 0
Fax: + 43 6132 26868 10

FN: 248970 h
ATU 61134123

Mitglied des immobilienring.at



"Ein Energieausweis gemäß EAVG wurde vom Verkäufer nach Aufklärung über die generelle Vorlagepflicht ab. 1.1.2009 noch nicht vorgelegt. Im Falle der Nichtvorlage gilt zumindest eine dem Alter und der Art des Gebäudes entsprechende Gesamtenergieeffizienz als vereinbart."

Alle Angaben nach bestem Wissen und Information, jedoch ohne Gewähr. Für den Fall des Kaufes dieser Immobilie erlauben wir uns, Ihnen für unsere Bemühungen eine Maklerprovision von 3 % des Kaufpreises zzgl. 20 % MWST in Rechnung zu stellen. Beachten Sie bitte unsere Nebenkostenübersicht und Informationen für den Kauf o. Verkauf von Immobilien. Gerichtsstand Bad Ischl

DELTA IMMOBILIEN GmbH



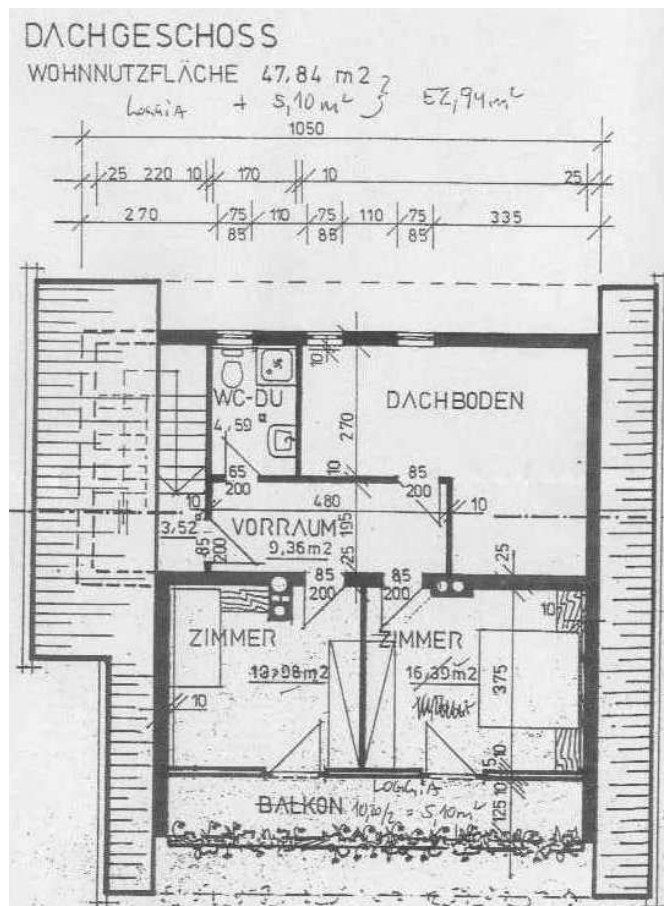
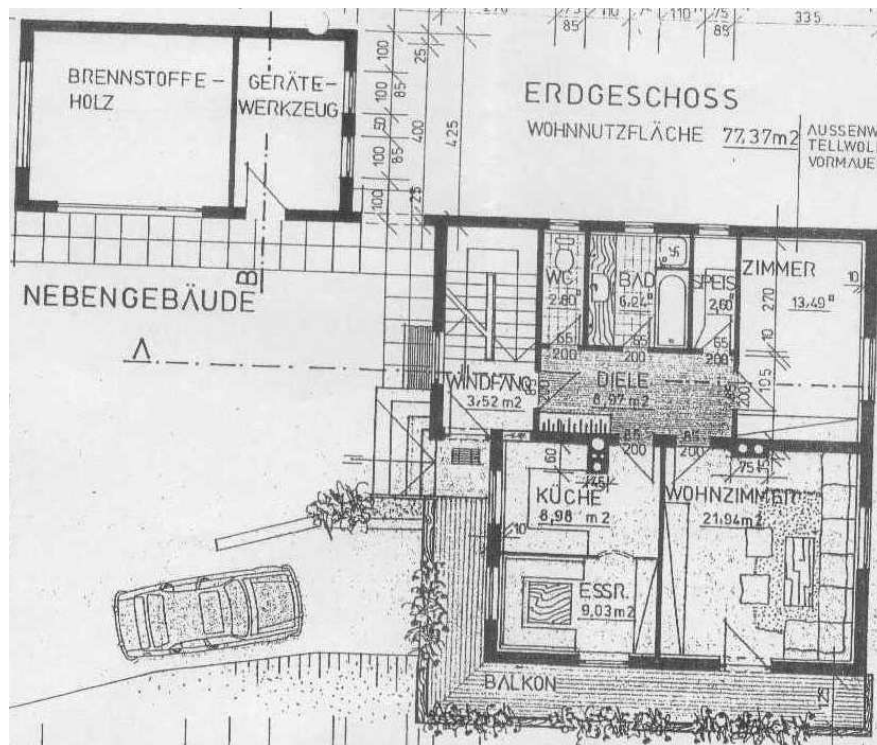
Kreuzplatz 15, A 4820 Bad Ischl

www.deltaimmo.com
info@deltaimmo.com
www.euroburolimited.co.uk

Tel.: + 43 6132 26868 0
Fax: + 43 6132 26868 10

FN: 248970 h
ATU 61134123

Mitglied des  immobilienring.at



"Ein Energieausweis gemäß EAVG wurde vom Verkäufer nach Aufklärung über die generelle Vorlagepflicht ab. 1.1.2009 noch nicht vorgelegt. Im Falle der Nichtvorlage gilt zumindest eine dem Alter und der Art des Gebäudes entsprechende Gesamtenergieeffizienz als vereinbart."

Alle Angaben nach bestem Wissen und Information, jedoch ohne Gewähr. Für den Fall des Kaufes dieser Immobilie erlauben wir uns, Ihnen für unsere Bemühungen eine Maklerprovision von 3 % des Kaufpreises zzgl. 20 % MWST in Rechnung zu stellen. Beachten Sie bitte unsere Nebenkostenübersicht und Informationen für den Kauf o. Verkauf von Immobilien. Gerichtsstand Bad Ischl

DELTA IMMOBILIEN GmbH



Kreuzplatz 15, A 4820 Bad Ischl

www.deltaimmo.com

Tel.: + 43 6132 26868 0

FN: 248970 h

info@deltaimmo.com

Fax: + 43 6132 26868 10

ATU 61134123

www.euroburolimited.co.uk

Mitglied des immobilienring.at