

In repräsentativer, ruhiger Lage befindet sich diese exklusive Immobilie. Die großzügige Wohnnutzfläche von ca. 215 m² erstreckt sich über Erdgeschoss sowie Untergeschoss und wird derzeit als Büro genutzt. Mit einigen Adaptierungsarbeiten könnte man die Räumlichkeiten zu einer tollen Wohnung mit herrschaftlichem Flair umfunktionieren.

Der Kurpark liegt direkt vor der Haustüre und das Café Zauner an der Esplanade sowie alle Einrichtungen des täglichen Bedarfs erreicht man in wenigen Gehminuten.

Das gesamte Wohnhaus steht unter Denkmalschutz und befindet sich in einem sehr guten Allgemeinzustand.

Wohnen vom Feinsten am Kurpark!

- ▲ Wunderschöne Lage am Kurpark
- ▲ Veranda
- ▲ Gasterme

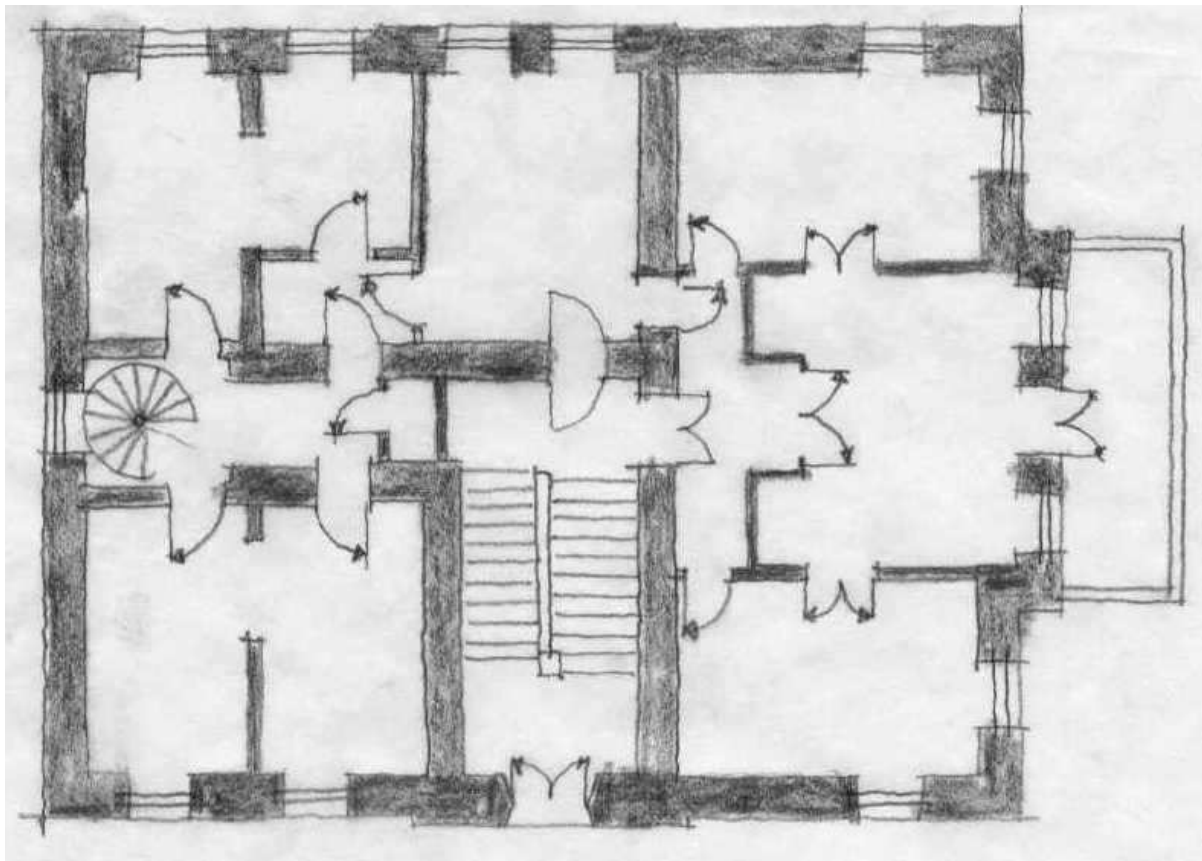
Wohnnutzfläche: ca. 215 m²

Kaufpreis: auf Anfrage



"Ein Energieausweis gemäß EAVG wurde vom Verkäufer nach Aufklärung über die generelle Vorlagepflicht ab. 1.1.2009 noch nicht vorgelegt. Im Falle der Nichtvorlage gilt zumindest eine dem Alter und der Art des Gebäudes entsprechende Gesamtenergieeffizienz als vereinbart."

Alle Angaben nach bestem Wissen und Information, jedoch ohne Gewähr. Für den Fall des Kaufes dieser Immobilie erlauben wir uns, Ihnen für unsere Bemühungen eine Maklerprovision von 3 % des Kaufpreises zzgl. 20 % MWST in Rechnung zu stellen. Beachten Sie bitte unsere Nebenkostenübersicht und Informationen für den Kauf o.Verkauf von Immobilien. Gerichtsstand Bad Ischl



"Ein Energieausweis gemäß EAVG wurde vom Verkäufer nach Aufklärung über die generelle Vorlagepflicht ab. 1.1.2009 noch nicht vorgelegt. Im Falle der Nichtvorlage gilt zumindest eine dem Alter und der Art des Gebäudes entsprechende Gesamtenergieeffizienz als vereinbart."

Alle Angaben nach bestem Wissen und Information, jedoch ohne Gewähr. Für den Fall des Kaufes dieser Immobilie erlauben wir uns, Ihnen für unsere Bemühungen eine Maklerprovision von 3 % des Kaufpreises zzgl. 20 % MWST in Rechnung zu stellen. Beachten Sie bitte unsere Nebenkostenübersicht und Informationen für den Kauf o. Verkauf von Immobilien. Gerichtsstand Bad Ischl

DELTA IMMOBILIEN GmbH



Kreuzplatz 15, A 4820 Bad Ischl

www.deltaimmo.com

info@deltaimmo.com

www.euroburolimited.co.uk

Tel.: + 43 6132 26868 0

Fax: + 43 6132 26868 10

FN: 248970 h

ATU 61134123

Mitglied des  immobilienring.at