

Im Dachgeschoss eines ruhigen, gepflegten Mehrfamilienwohnhauses liegt diese gediegen ausgestattete Wohnung.

Die großzügige Wohnfläche mit offenem Wohnbereich bietet eine ausgesprochen gute Wohnqualität.

Die ca. 134 m<sup>2</sup> inklusive Loggia setzen sich aus Vorraum, schöner im Detail geplanter FM-Küche, Ess- und Wohnbereich mit Ausgang auf die Loggia, weiteres Wohnzimmer, Büro, 2 Schlafzimmer – eines davon mit Ausgang auf die Loggia, Bad mit Wanne und Dusche sowie separatem WC zusammen.

Ein Kachelofen sorgt für gemütliche Stunden in gepflegtem Ambiente. Eine Garage sowie zwei Kellerabteile werten dieses Angebot auf.

Gute Nahversorgung ist in nächster Umgebung gegeben.

**Überzeugen Sie sich selbst und vereinbaren Sie einen unverbindlichen  
Besichtigungstermin!**

- ▲ Kachelofen
- ▲ Nachtspeicherheizung
- ▲ Loggia
- ▲ Garage
- ▲ 2 Kellerabteile
- ▲ Landesdarlehen von ca. € 21.500.- kann übernommen werden

**Wohnfläche: ca. 123 m<sup>2</sup>**

**Kaufpreis: € 199.000.-**



Alle Angaben nach bestem Wissen und Information, jedoch ohne Gewähr. Für den Fall des Kaufes dieser Immobilie erlauben wir uns, Ihnen für unsere Bemühungen eine Maklerprovision von 3 % des Kaufpreises zzgl. 20 % MWST in Rechnung zu stellen. Beachten Sie bitte unsere Nebenkostenübersicht und Informationen für den Kauf o. Verkauf von Immobilien. Gerichtsstand Bad Ischl



Alle Angaben nach bestem Wissen und Information, jedoch ohne Gewähr. Für den Fall des Kaufes dieser Immobilie erlauben wir uns, Ihnen für unsere Bemühungen eine Maklerprovision von 3 % des Kaufpreises zzgl. 20 % MWST in Rechnung zu stellen. Beachten Sie bitte unsere Nebenkostenübersicht und Informationen für den Kauf o. Verkauf von Immobilien. Gerichtsstand Bad Ischl

**DELTA IMMOBILIEN GmbH**



Kreuzplatz 15, A 4820 Bad Ischl

[www.deltaimmo.com](http://www.deltaimmo.com)

Tel.: + 43 6132 26868 0

FN: 248970 h

[info@deltaimmo.com](mailto:info@deltaimmo.com)

Fax: + 43 6132 26868 10

ATU 61134123

[www.euroburolimited.co.uk](http://www.euroburolimited.co.uk)

Mitglied des immobilienring.at



Alle Angaben nach bestem Wissen und Information, jedoch ohne Gewähr. Für den Fall des Kaufes dieser Immobilie erlauben wir uns, Ihnen für unsere Bemühungen eine Maklerprovision von 3 % des Kaufpreises zzgl. 20 % MWST in Rechnung zu stellen. Beachten Sie bitte unsere Nebenkostenübersicht und Informationen für den Kauf o. Verkauf von Immobilien. Gerichtsstand Bad Ischl

**DELTA IMMOBILIEN GmbH**



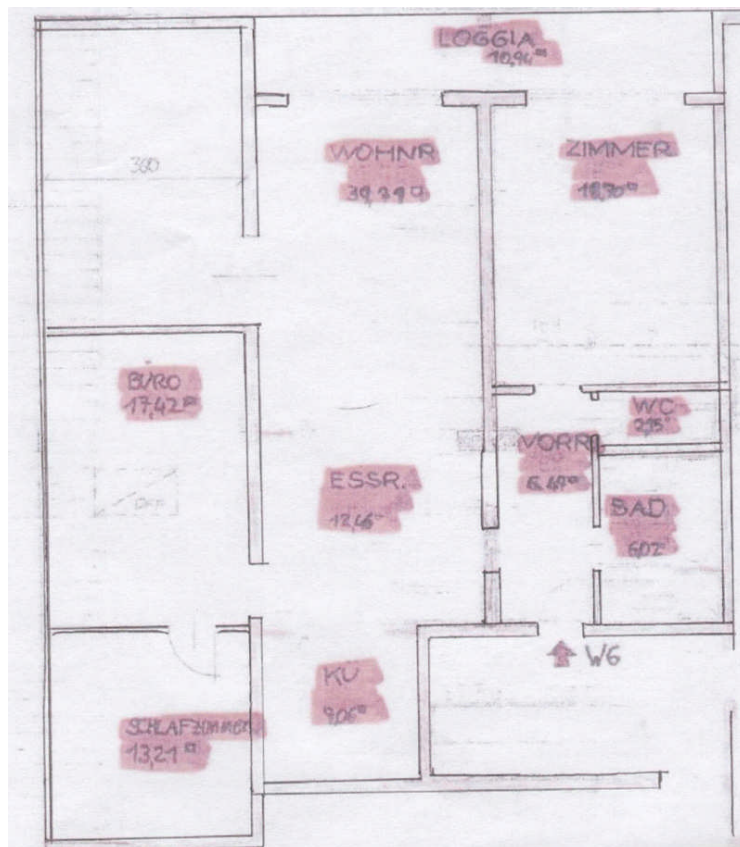
Kreuzplatz 15, A 4820 Bad Ischl

www.deltaimmo.com  
 info@deltaimmo.com  
 www.euroburolimited.co.uk

Tel.: + 43 6132 26868 0  
 Fax: + 43 6132 26868 10

FN: 248970 h  
 ATU 61134123

Mitglied des immobilienring.at



Alle Angaben nach bestem Wissen und Information, jedoch ohne Gewähr. Für den Fall des Kaufes dieser Immobilie erlauben wir uns, Ihnen für unsere Bemühungen eine Maklerprovision von 3 % des Kaufpreises zzgl. 20 % MWST in Rechnung zu stellen. Beachten Sie bitte unsere Nebenkostenübersicht und Informationen für den Kauf o. Verkauf von Immobilien. Gerichtsstand Bad Ischl

**DELTA IMMOBILIEN GmbH**



Kreuzplatz 15, A 4820 Bad Ischl

www.deltaimmo.com

Tel.: + 43 6132 26868 0

FN: 248970 h

info@deltaimmo.com

Fax: + 43 6132 26868 10

ATU 61134123

www.euroburolimited.co.uk

Mitglied des  immobilienring.at