






Am Traun-Fluss gelegen und nur wenige Gehminuten vom Zentrum entfernt, wird dieses neue Wohnhaus mit insgesamt 9 Eigentumswohnungen errichtet.

Die Wohnungen verfügen über eine Wohnfläche von ca. 76 m<sup>2</sup> bis ca. 119 m<sup>2</sup>. Jeder Wohnung ist ein PKW-Abstellplatz im Erdgeschoss sowie ein zusätzliches Carport zugeordnet. Im Kellergeschoß befindet sich pro Wohnung ein separater Abstellraum sowie eine Allgemeinfläche für Fahrräder und Kinderwägen.

Ein Lift erschließt alle Ebenen vom Kellergeschoß bis ins Dachgeschoß.

Ein behindertengerechter Nebeneingang befindet sich im nordöstlichen Bereich – somit kann jede Wohnung barrierefrei mittels Rollstuhl erreicht werden.

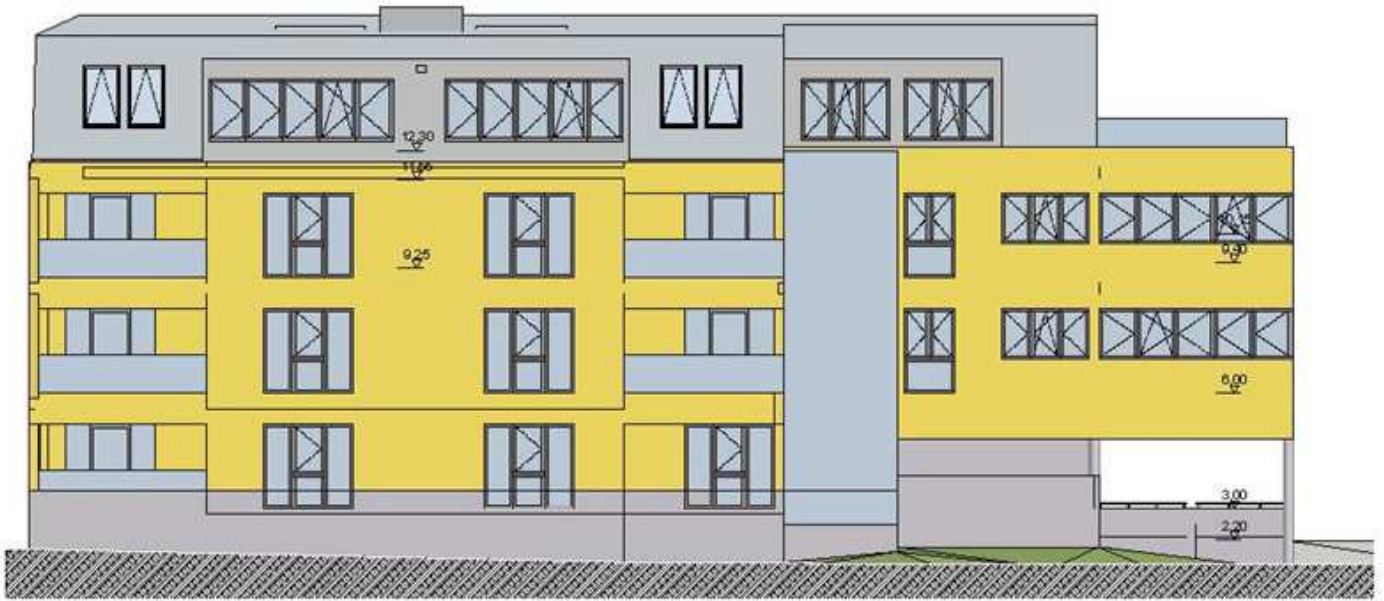
Für nähere Informationen stehen wir Ihnen gerne zur Verfügung!

-  Zentrumsnähe
-  Balkon bzw. Terrasse
-  PKW-Abstellplatz im EG und Carport
-  Lift
-  Gas-Zentralheizung

<b>Appartement</b>	<b>Stockwerk / m<sup>2</sup> / Loggia/Balkon/Terrasse</b>	<b>Kaufpreis</b>	<b>Anmerkung</b>
Top 1 Typ A	EG / 78 m <sup>2</sup> + Loggia 8 m <sup>2</sup>	€ 245.000.-	
Top 2 Typ B	1. OG / 93 m <sup>2</sup> + Loggia + Balkon 14 m <sup>2</sup>	€320.100.-	
Top 3 Typ C	1. OG / 92 m <sup>2</sup> + Loggia + Balkon 14 m <sup>2</sup>	€308.400.-	
Top 4 Typ D	1. OG / 76 m <sup>2</sup> + Balkon 10 m <sup>2</sup>	€ 267.300.-	
Top 5 Typ B	2. OG / 93 m <sup>2</sup> + Loggia + Balkon 14 m <sup>2</sup>	€320.100.-	<b>VERKAUFT</b>
Top 6 Typ C	2. OG / 91 m <sup>2</sup> + Loggia + Balkon 14 m <sup>2</sup>	€308.400.-	<b>VERKAUFT</b>
Top 7 Typ D	2. OG / 76 m <sup>2</sup> + Balkon 10 m <sup>2</sup>	€ 267.300.-	<b>VERKAUFT</b>
Top 8 Typ E	DG / 78 m <sup>2</sup> + Balkon 26 m <sup>2</sup>	€ 325.100.-	<b>VERKAUFT</b>
Top 9 Typ F	DG / 119 m <sup>2</sup> +Balkon-Terrasse 82 m <sup>2</sup>	€ 581.200.-	<b>VERKAUFT</b>
Parkplätze	4 Stk. (im ehemaligen Garten)	€ 10.000.-	

Alle Angaben nach bestem Wissen und Information, jedoch ohne Gewähr. Für den Fall des Kaufes dieser Immobilie erlauben wir uns, Ihnen für unsere Bemühungen eine Maklerprovision von 3 % des Kaufpreises zzgl. 20 % MWST in Rechnung zu stellen. Beachten Sie bitte unsere Nebenkostenübersicht und Informationen für den Kauf o.Verkauf von Immobilien. Gerichtsstand Bad Ischl





**SÜDANSICHT**



**NORDANSICHT**

Alle Angaben nach bestem Wissen und Information, jedoch ohne Gewähr. Für den Fall des Kaufes dieser Immobilie erlauben wir uns, Ihnen für unsere Bemühungen eine Maklerprovision von 3 % des Kaufpreises zzgl. 20 % MWST in Rechnung zu stellen. Beachten Sie bitte unsere Nebenkostenübersicht und Informationen für den Kauf o. Verkauf von Immobilien. Gerichtsstand Bad Ischl

**DELTA IMMOBILIEN GmbH**



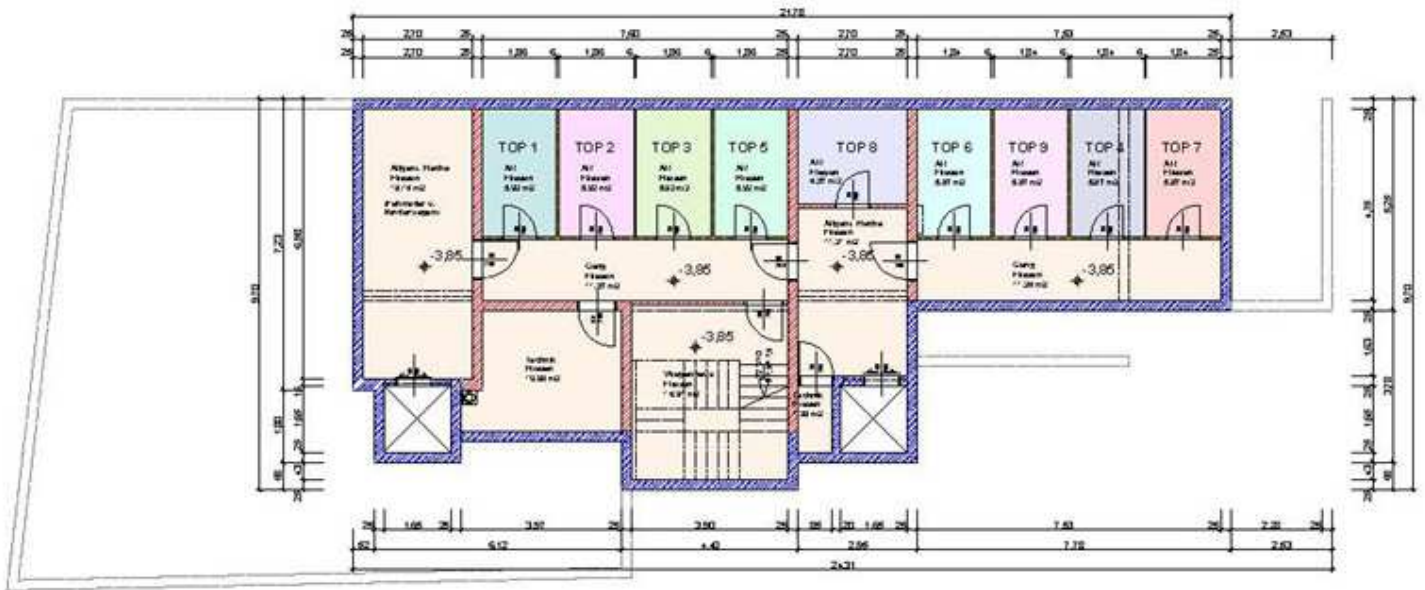
Kreuzplatz 15, A 4820 Bad Ischl

www.deltaimmo.com  
info@deltaimmo.com  
www.euroburolimited.co.uk

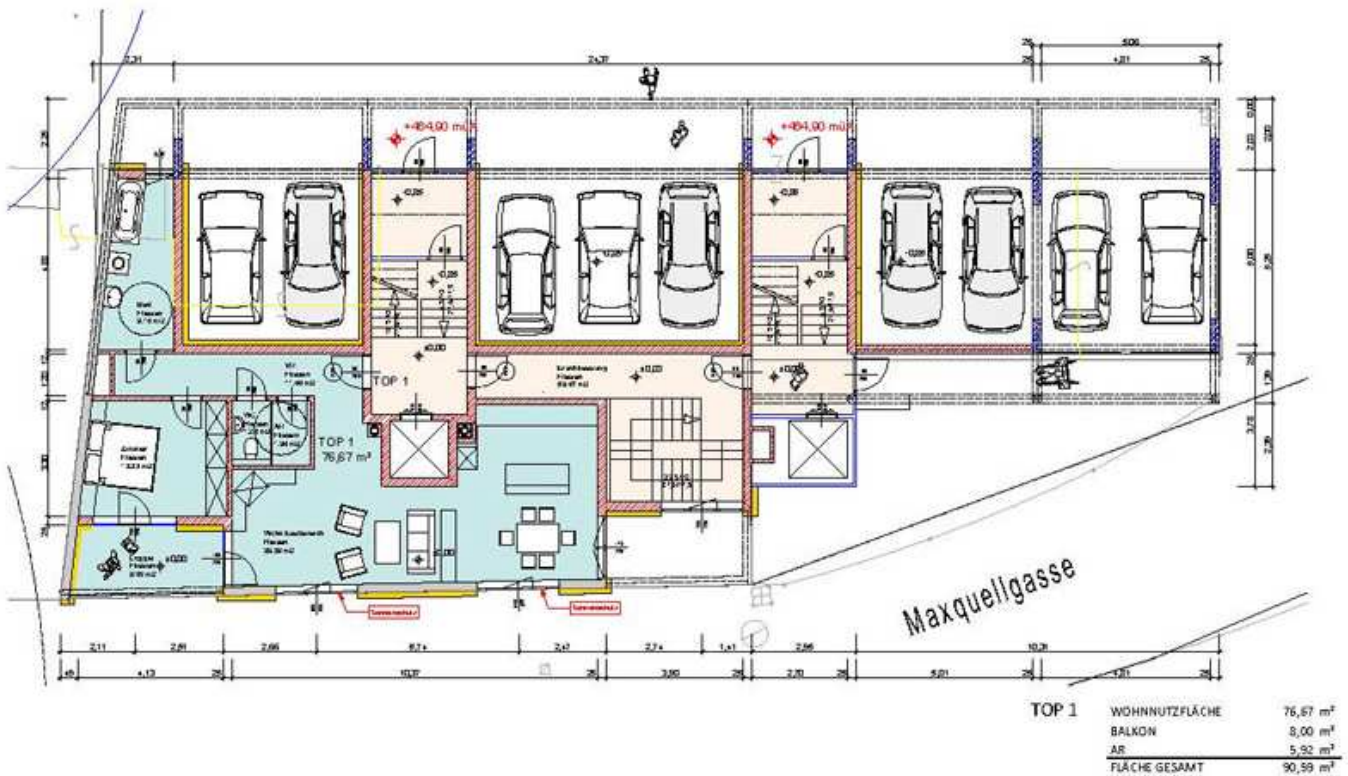
Tel.: + 43 6132 26868 0  
Mobil: + 43 664 3955133  
Fax: + 43 6132 26868 10

FN: 248970 h  
ATU 61134123

Mitglied des  immobilienring.at



## KELLERGESCHOß



## ERDGESCHOß

Alle Angaben nach bestem Wissen und Information, jedoch ohne Gewähr. Für den Fall des Kaufes dieser Immobilie erlauben wir uns, Ihnen für unsere Bemühungen eine Maklerprovision von 3 % des Kaufpreises zzgl. 20 % MWST in Rechnung zu stellen. Beachten Sie bitte unsere Nebenkostenübersicht und Informationen für den Kauf o. Verkauf von Immobilien. Gerichtsstand Bad Ischl

**DELTA IMMOBILIEN GmbH**



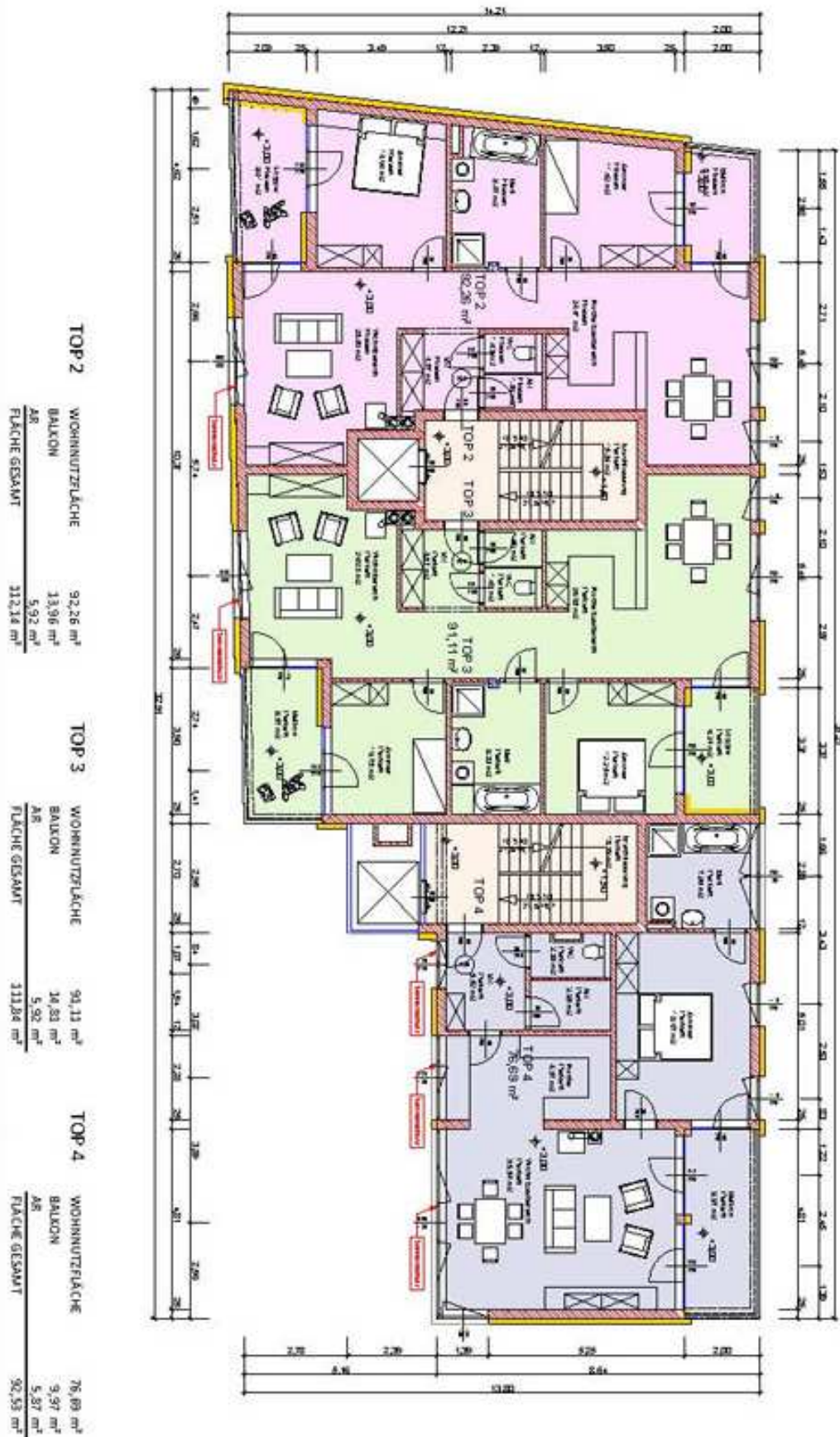
Kreuzplatz 15, A 4820 Bad Ischl

www.deltaimmo.com  
info@deltaimmo.com  
www.euroburolimited.co.uk

Tel.: + 43 6132 26868 0  
Mobil: + 43 664 3955133  
Fax: + 43 6132 26868 10

FN: 248970 h  
ATU 61134123

Mitglied des **R** immobilienring.at



## 1. OBERGESCHOß

Alle Angaben nach bestem Wissen und Information, jedoch ohne Gewähr. Für den Fall des Kaufes dieser Immobilie erlauben wir uns, Ihnen für unsere Bemühungen eine Maklerprovision von 3 % des Kaufpreises zzgl. 20 % MWST in Rechnung zu stellen. Beachten Sie bitte unsere Nebenkostenübersicht und Informationen für den Kauf o. Verkauf von Immobilien. Gerichtsstand Bad Ischl

**DELTA IMMOBILIEN GmbH**



Kreuzplatz 15, A 4820 Bad Ischl

[www.deltaimmo.com](http://www.deltaimmo.com)

Tel.: + 43 6132 26868 0

FN: 248970 h

[info@deltaimmo.com](mailto:info@deltaimmo.com)

Mobil: + 43 664 3955133

ATU 61134123

[www.euroburolimited.co.uk](http://www.euroburolimited.co.uk)

Fax: + 43 6132 26868 10

Mitglied des  **immobilienring.at**