

Dieses ansprechende Appartementhaus befindet sich in einer ruhigen Lage mit schönem Ausblick auf die umliegende Bergwelt.

Das Haus beherbergt 5 Ferienwohnungen mit einer Wohnfläche von ca. 38 m² bis ca. 80 m², welche Platz für bis zu 4 bzw. 6 Gäste bieten. Alle Apartments sind geschmackvoll eingerichtet und verfügen über einen südseitigen Balkon/Terrasse, eine komplett ausgestattete Küche (Mikrowelle, Toaster, Kaffeemaschine), Bad/WC, Sat-TV und DVD Player.

Weiters sind ein Aufenthaltsraum/Spielzimmer, ein großes Büro mit Sitzgelegenheit und kleiner Küche, diverse Nebenräume wie Trockenraum, Bügelzimmer, 2 Abstellräume, Heizraum sowie ein Bad/WC vorhanden.






An der Rückseite des Hauses stehen genügend Gästeparkplätze zur Verfügung. Der schön angelegte Garten lädt zum Grillen an lauen Sommerabenden ein. Eine große Garage, ein Skiraum und ein weiterer Abstellraum bieten genügend Staumöglichkeit.

Weißbriach, der Hauptort der Gemeinde Gitschtal, ist eingebettet zwischen dem Weißensee und der Sonnenalpe Naßfeld. Das Gitschtal ist eines der reizvollsten Täler des südösterreichischen Raumes – im Sommer laden mehr als 100 km markierte Wanderwege zur Erholung in der Natur ein oder man sucht Abkühlung im nahegelegenen Weißensee oder Pressegger See.

Im Winter ist das familienfreundliche Skigebiet Gitschtal und die nur wenige Kilometer entfernte Skiarena Nassfeld ein Paradies für Skifahrer, Langläufer und Winterwanderer. Dank seiner besonderen Lage gibt es hier mehr Sonne als anderorts und wenig Nebel.

Die Bezirksstadt Hermagor ist nur 11 Kilometer entfernt und bietet eine gute Auswahl an Geschäften, Restaurants, Bars, etc.

Überzeugen Sie sich selbst von dieser interessanten Liegenschaft!

-  Schöne Aussicht
-  5 Apartments
-  Balkon oder Terrasse
-  Großer Garten
-  Garage und genügend Gästeparkplätze

Wohnfläche: ca. 423 m²

Kaufpreis: € 380.000.-

Grundstücksfläche: 2.194 m²

"Ein Energieausweis gemäß EAVG wurde vom Verkäufer nach Aufklärung über die generelle Vorlagepflicht ab. 1.1.2009 noch nicht vorgelegt. Im Falle der Nichtvorlage gilt zumindest eine dem Alter und der Art des Gebäudes entsprechende Gesamtenergieeffizienz als vereinbart."

Alle Angaben nach bestem Wissen und Information, jedoch ohne Gewähr. Für den Fall des Kaufes dieser Immobilie erlauben wir uns, Ihnen für unsere Bemühungen eine Maklerprovision von 3 % des Kaufpreises zzgl. 20 % MWST in Rechnung zu stellen. Beachten Sie bitte unsere Nebenkostenübersicht und Informationen für den Kauf o. Verkauf von Immobilien. Gerichtsstand Bad Ischl





"Ein Energieausweis gemäß EAVG wurde vom Verkäufer nach Aufklärung über die generelle Vorlagepflicht ab. 1.1.2009 noch nicht vorgelegt. Im Falle der Nichtvorlage gilt zumindest eine dem Alter und der Art des Gebäudes entsprechende Gesamtenergieeffizienz als vereinbart."

Alle Angaben nach bestem Wissen und Information, jedoch ohne Gewähr. Für den Fall des Kaufes dieser Immobilie erlauben wir uns, Ihnen für unsere Bemühungen eine Maklerprovision von 3 % des Kaufpreises zzgl. 20 % MWST in Rechnung zu stellen. Beachten Sie bitte unsere Nebenkostenübersicht und Informationen für den Kauf o. Verkauf von Immobilien. Gerichtsstand Bad Ischl

DELTA IMMOBILIEN GmbH



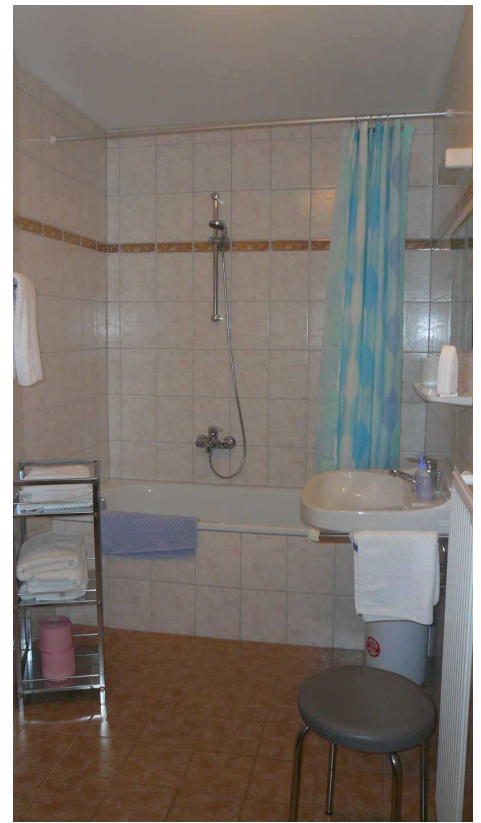
Kreuzplatz 15, A 4820 Bad Ischl

www.deltaimmo.com
info@deltaimmo.com
www.euroburolimited.co.uk

Tel.: + 43 6132 26868 0
Mobil: + 43 664 3955133
Fax: + 43 6132 26868 10

FN: 248970 h
ATU 61134123

Mitglied des  immobilienring.at



"Ein Energieausweis gemäß EAVG wurde vom Verkäufer nach Aufklärung über die generelle Vorlagepflicht ab. 1.1.2009 noch nicht vorgelegt. Im Falle der Nichtvorlage gilt zumindest eine dem Alter und der Art des Gebäudes entsprechende Gesamtenergieeffizienz als vereinbart."

Alle Angaben nach bestem Wissen und Information, jedoch ohne Gewähr. Für den Fall des Kaufes dieser Immobilie erlauben wir uns, Ihnen für unsere Bemühungen eine Maklerprovision von 3 % des Kaufpreises zzgl. 20 % MWST in Rechnung zu stellen. Beachten Sie bitte unsere Nebenkostenübersicht und Informationen für den Kauf o. Verkauf von Immobilien. Gerichtsstand Bad Ischl

DELTA IMMOBILIEN GmbH



Kreuzplatz 15, A 4820 Bad Ischl

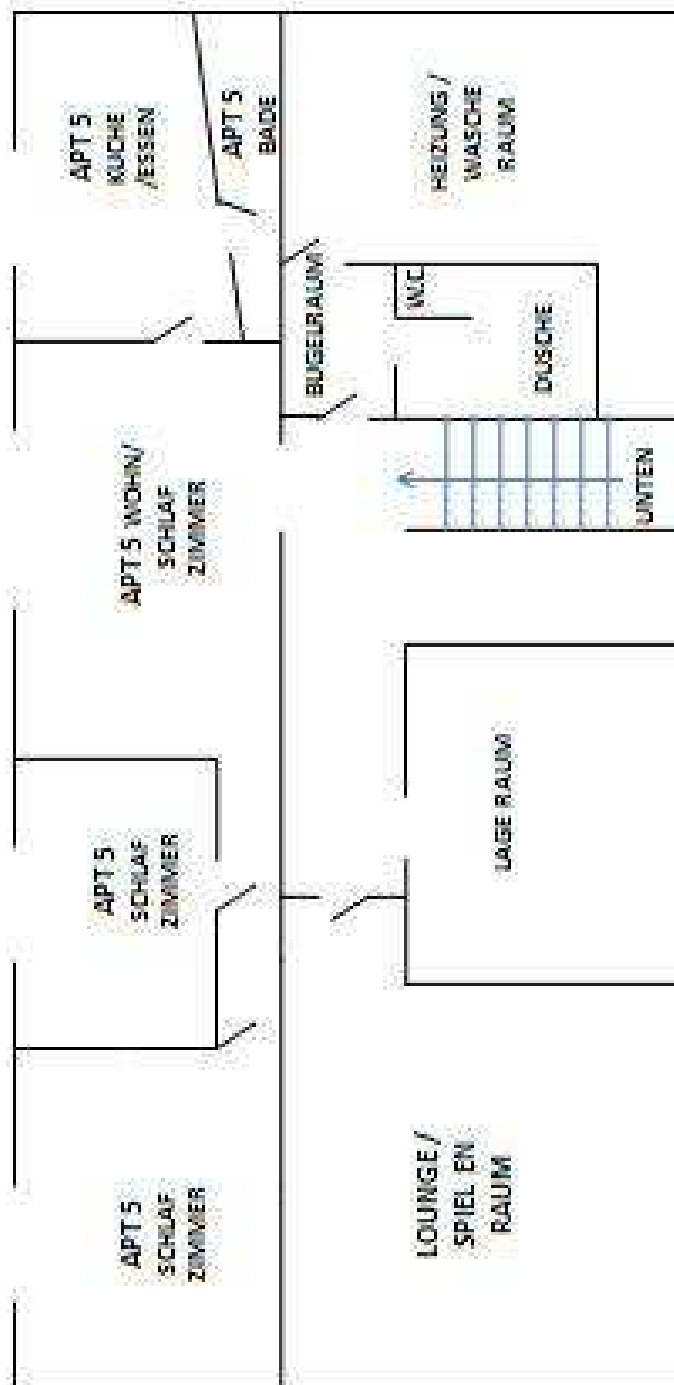
www.deltaimmo.com
info@deltaimmo.com
www.euroburolimited.co.uk

Tel.: + 43 6132 26868 0
Mobil: + 43 664 3955133
Fax: + 43 6132 26868 10

FN: 248970 h
ATU 61134123

Mitglied des **R** immobilienring.at

**FERIENWOHNUNG MOSSLACHER
WEISSBRIACH 193, 9622 WEISSBRIACH
UNTERGESCHOSS
APT 5 – 65 QM**



Nicht maßstabgetreu - Alle Maße sind ungefähre

"Ein Energieausweis gemäß EAVG wurde vom Verkäufer nach Aufklärung über die generelle Vorlagepflicht ab. 1.1.2009 noch nicht vorgelegt. Im Falle der Nichtvorlage gilt zumindest eine dem Alter und der Art des Gebäudes entsprechende Gesamtenergieeffizienz als vereinbart."

Alle Angaben nach bestem Wissen und Information, jedoch ohne Gewähr. Für den Fall des Kaufes dieser Immobilie erlauben wir uns, Ihnen für unsere Bemühungen eine Maklerprovision von 3 % des Kaufpreises zzgl. 20 % MWST in Rechnung zu stellen. Beachten Sie bitte unsere Nebenkostenübersicht und Informationen für den Kauf o. Verkauf von Immobilien. Gerichtsstand Bad Ischl

DELTA IMMOBILIEN GmbH



Kreuzplatz 15, A 4820 Bad Ischl

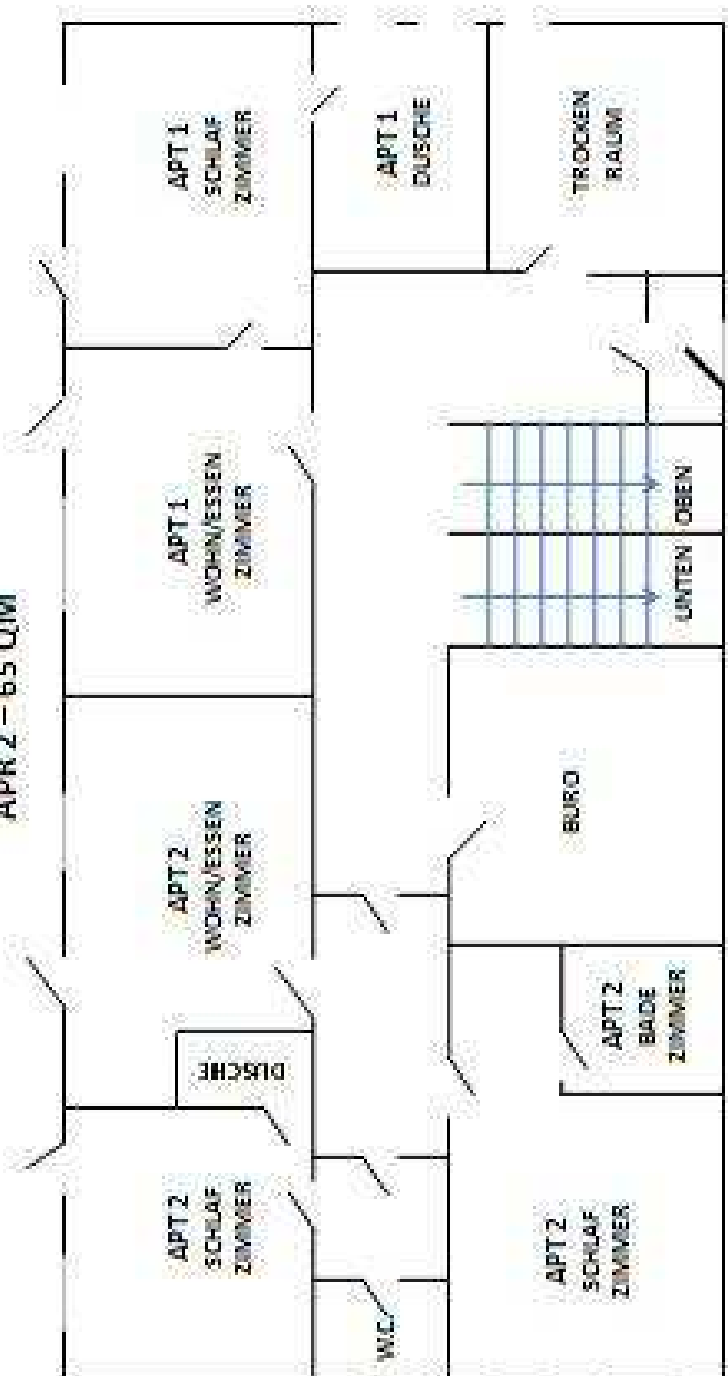
www.deltaimmo.com
info@deltaimmo.com
www.euroburolimited.co.uk

Tel.: + 43 6132 26868 0
Mobil: + 43 664 3955133
Fax: + 43 6132 26868 10

FN: 248970 h
ATU 61134123

Mitglied des  immobilienring.at

**FERIENWOHNUNG MOSSLACHER
WEISSBRIACH 193, 9622 WEISSBRIACH
ERDGESCHOSS
APT 1 – 40 QM
APT 2 – 65 QM**



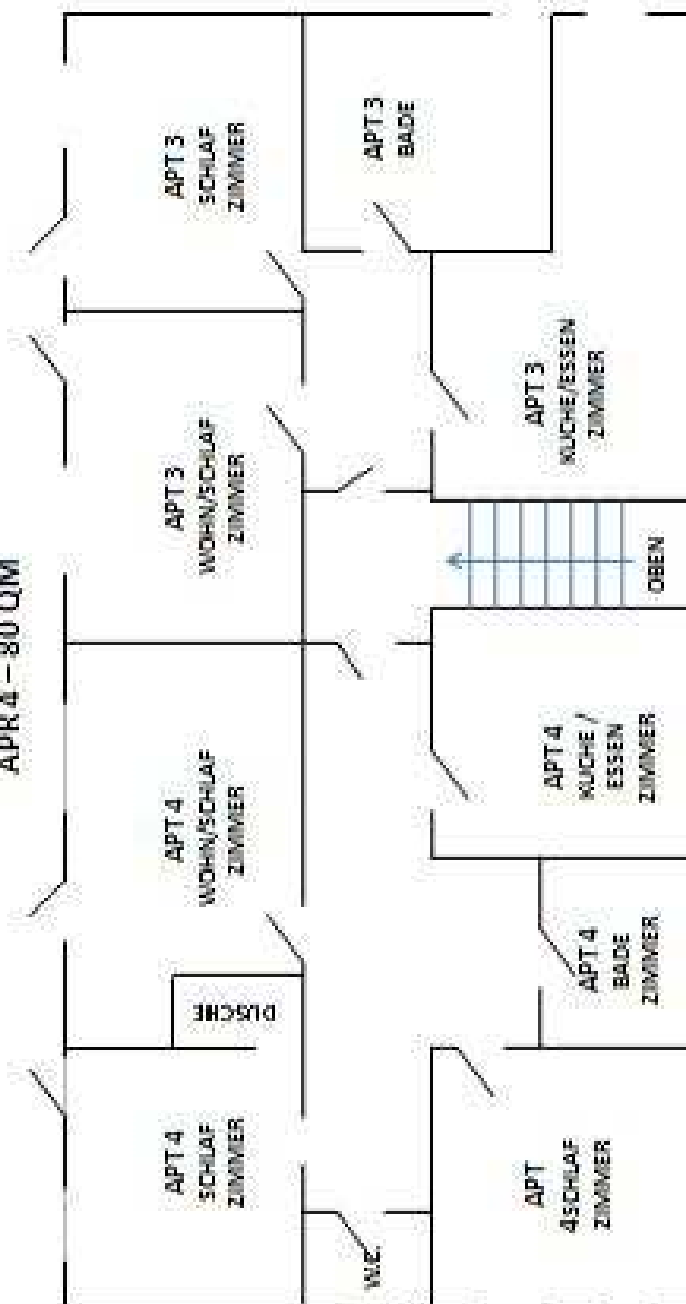
Nicht maßstabgetreu - Alle Maße sind ungefähre

"Ein Energieausweis gemäß EAVG wurde vom Verkäufer nach Aufklärung über die generelle Vorlagepflicht ab. 1.1.2009 noch nicht vorgelegt. Im Falle der Nichtvorlage gilt zumindest eine dem Alter und der Art des Gebäudes entsprechende Gesamtenergieeffizienz als vereinbart."

Alle Angaben nach bestem Wissen und Information, jedoch ohne Gewähr. Für den Fall des Kaufes dieser Immobilie erlauben wir uns, Ihnen für unsere Bemühungen eine Maklerprovision von 3 % des Kaufpreises zzgl. 20 % MWST in Rechnung zu stellen. Beachten Sie bitte unsere Nebenkostenübersicht und Informationen für den Kauf o. Verkauf von Immobilien. Gerichtsstand Bad Ischl



FERIENWOHNUNG MOSSLACHER
WEISSBRIACH 193, 9622 WEISSBRIACH
ERDGESCHOSS
APT 3 – 60 QM
APT 4 – 80 QM



Nicht maßstabgetreu - Alle Maße sind ungefähre

"Ein Energieausweis gemäß EAVG wurde vom Verkäufer nach Aufklärung über die generelle Vorlagepflicht ab. 1.1.2009 noch nicht vorgelegt. Im Falle der Nichtvorlage gilt zumindest eine dem Alter und der Art des Gebäudes entsprechende Gesamtenergieeffizienz als vereinbart."

Alle Angaben nach bestem Wissen und Information, jedoch ohne Gewähr. Für den Fall des Kaufes dieser Immobilie erlauben wir uns, Ihnen für unsere Bemühungen eine Maklerprovision von 3 % des Kaufpreises zzgl. 20 % MWST in Rechnung zu stellen. Beachten Sie bitte unsere Nebenkostenübersicht und Informationen für den Kauf o. Verkauf von Immobilien. Gerichtsstand Bad Ischl

DELTA IMMOBILIEN GmbH



Kreuzplatz 15, A 4820 Bad Ischl

www.deltaimmo.com
 info@deltaimmo.com
 www.euroburolimited.co.uk

Tel.: + 43 6132 26868 0
 Mobil: + 43 664 3955133
 Fax: + 43 6132 26868 10

FN: 248970 h
 ATU 61134123

Mitglied des immobilienring.at